

A vezérlőegység tartalmazza az egyszeres működésű munkahengerek működtetéséhez szükséges irányítóelemeket. A munkahenger emelése a szivattyú működtetésével, süllyesztése pedig útváltóval történik a szivattyú működtetése nélkül.

Az emelés a szivattyú működtetéséig, míg a süllyesztés az útváltó működtetéséig tart.

Az emelt helyzet tartását az NC típusnál a 2/2 (3) üléses útváltó és a (2) visszacsapó biztosítja.

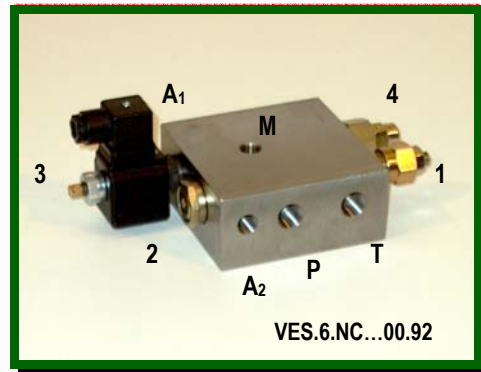
A nyomásvédelmet az (1) nyomáshatároló látja el.

A terhelés és viszkozitás független süllyesztési sebesség a (4) áramállandósítóval állítható.

Az áramállandósító biztos üzeméhez minimálisan 20 bar súlynomásra van szükség, így a szélsőséges viszonyok, hideg olaj – alacsony terhelés, meleg olaj maximális terhelés mellett is a süllyesztés az üzemeltetésnek megfelelően történik.

Az olaj viszkozitás és terhelés függvényében a térfogatáram (sebesség) hibája: +-10% normál üzemi paraméterek mellett.

A kézi leeresztés lehetőségét az útváltón (3) található forgatófej biztosítja, a leeresztési sebesség a kitekerés mértékével arányosan változik.



Csatlakozások mérete:

| | |
|-----------------------|-----------|
| Nyomóág (P): | 2 x G3/8" |
| Tankág (T): | 2 x G3/8" |
| Munkaág (A1): | G3/8" |
| Munkaág (A2): | G1/4" |
| Nyomóági mérőpont (M) | G1/4" |

Egyéb alkalmazás:

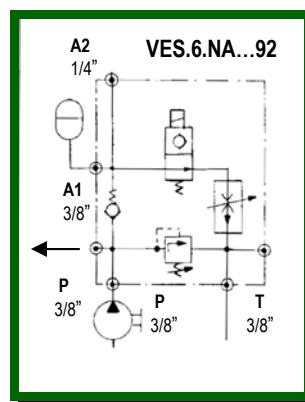
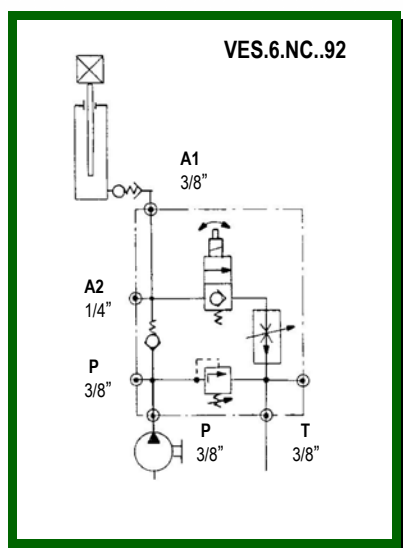
NA típusú alaphelyzetben nyitott útváltóval a vezérlőegység hidroakkumulátorok vezérléseként használható.

Az alkalmazott irányítóelemeket az 1. táblázat tartalmazza.

| | |
|-----------------------------------|--|
| Max. megengedett nyomás | 250 bar |
| Minimális nyomás A csatlakozásnál | 20 bar |
| Max. térfogatáram | 25 l/min |
| Max. kapcsolási gyakoriság | 2 Hz |
| Bekapcsolási idő | 100 % |
| Működtető közeg | ásványi hidraulika olaj DIN 51524 |
| Viszkozitás | 10...500 mm ² /s |
| Műk. közeg hőmérséklet | 0...75°C |
| Környezeti hőmérséklet tartomány | -25...60°C |
| Max. szennyeződés | NAS 1638, 10 oszt. szűrési finomság β ₂₅ ≥75 |
| Patronszűrő | 250 μm |
| Védettség (steckerrel) | IP65 |
| Tömeg: | 4.9 kg |

| Típus megadás | |
|---------------|--|
| VES | Vezérlőegység emelés / süllyesztés |
| 6 | NG6 |
| * | Útváltó alaphelyzet NC = alaphelyzetben zárt útv.= CRP.NC.A.E...00.2 NA = alaphelyzetben nyitott útv.= CRP.NA.A.E...00.2 |
| * | Működtető feszültség L = 12 V DC M = 24 V DC S = 196...198 V DC* 220 V AC egyenirányításhoz |
| * | Süllyesztési (leeresztési térfogatáram) 2 = 3...10 l/min között beállítható 3 = 6...20 l/min között beállítható |
| * | Alternatívák: 00 alap kivétel lásd 2/2 útváltó 1. táblázat |
| 92 | Sorozatszám |

* 220V AC/ 198V DC egyenirányító stecker:
R1/ V86.20.002



| 1. táblázat | 2/2 útváltó (3) | | Visszacsapó (2) | | Nyomáshatároló (1) | | Áramállandósító (4) | | |
|--------------|-------------------------|----------------------|-----------------|------------|--------------------|------------------|---------------------|--------------|-----------|
| Alaphelyzet | Típus | Típus | Katalógus | Típus | Katalógus | Típus | Katalógus | Típus | Katalógus |
| zárt (NC) | VES.6.NC...00.92 | CRP.02.NC.A.E...00.2 | CRP.1... | RC.06.5.00 | RC06.1... | VS.30.NC.X03.Y20 | VS30NC... | VR.06.E...00 | VR06.1... |
| nyitott (NA) | VES.6.NA...00.92 | CRP.02.NA.A.E...00.2 | | RC.06.5.00 | RC06.1... | VS.30.NC.X03.Y20 | VS30NC... | VR.06.E...00 | VR06.1... |

