

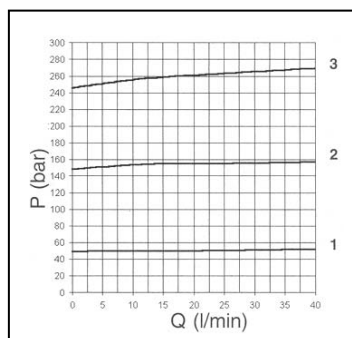


Típus megadás	
<b>AM</b>	Közlapos szelep
<b>3</b>	CETOP3 / NG6
<b>CP</b>	Nyomás támtartó szelep
<b>**</b>	A nyomásszelep helye a közlapban <b>A / B / AB</b>
<b>*</b>	Allítási lehetőség <b>M</b> = műanyag állítófejjel <b>C</b> = bkny. csavarral
<b>*</b>	Beállítási tartományok <b>1</b> = max. 50 bar ( <b>fehér rugó</b> ) <b>2</b> = max. 150 bar ( <b>sárga rugó</b> ) <b>3</b> = max. 320 bar ( <b>zöld rugó</b> )
<b>**</b>	<b>00</b> = alakivétel <b>V1</b> = viton
<b>3</b>	Sorozatszám

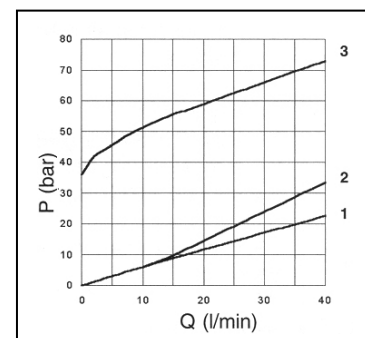
Az AM.3.CP... nyomás támtartó közlapok közvetlen vezérlésű, csillapított üléses nyomáshatároló szelepek visszacsapóval. Beállíthatósági tartományuk 20 ... 320 bar. A beállítás történhet belső kulcsnyílású csavarral vagy műanyag állítófejjel. A közlap felépítése lehet: egy szeleppel az A vagy a B ágban vagy egy-egy szeleppel az A és B ágakban. Ezek a szelepek függőleges beépítésű munkahengerekhez építhetők be, mint teher tartó szelep állandó fékező nyomással. Nyomáshatároló patron típusa: CMP.10...

Max. megengedett nyomás	320 bar
Max. beállítható nyomás	
1. rugó	50 bar
2. rugó	150 bar
3. rugó	320 bar
Max. térfogatáram	40 l/min
Működtető közeg	ásványi bázisú hidraulika olaj DIN 51524
Viszkozitás	10 ... 500 mm <sup>2</sup> /s
Műk. közeg hőmérséklet	-10 ... 75 °C
Hőmérséklet tartomány	-25 ... 60 °C
Max. szennyeződés	NAS 1638, 10 oszt.
Tömeg AM.3.CP.A/B...	szűrési finomság β <sub>25</sub> >=75
Tömeg AM.3.CP.AB...	2 kg
	2,7 kg

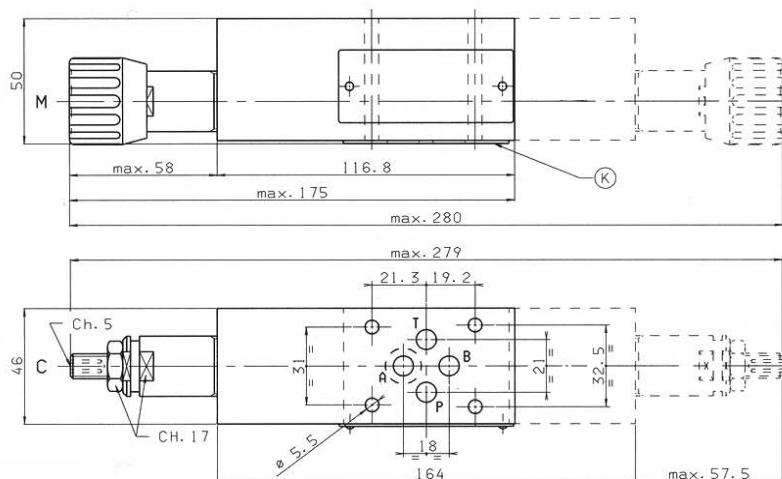
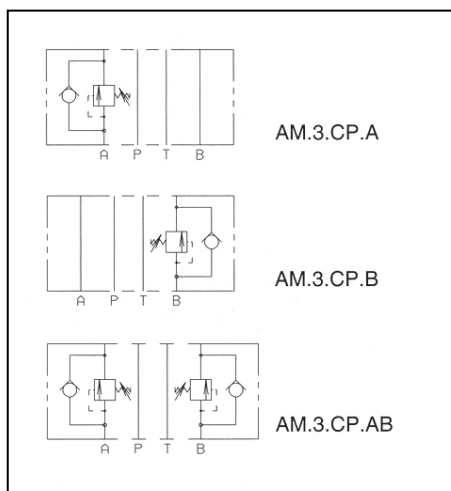
Nyomás - térfogatáram



Beállítható min. nyitónyomás



A beállítható minimális nyomásérték függ a beépített rugótól, ez kiolvasható „Beállítható minimális nyitónyomás görbékből”.



K= Tömítő lap O-gyűrűvel

**Állítási lehetőség**  
**M** állítófejjel  
**C** belső kulcsnyílású csavarral

Csatlakozó felület kialakítása

