

# Kiválasztó útváltó

## NG10, 1/2" ...3/4"



Ez egy 6/2 útváltó, amivel két hidraulikus kapcsolást lehet egy olajellátással működtetni.  
Bekötése lehet külső (G 1/8"), vagy belső résolaj elvezetéssel.



Típus megadás	
<b>ADL</b>	Kiválasztó útváltó
<b>10</b>	NG10 méret
<b>6</b>	Csatornák száma
<b>*</b>	W= G 1/2" csatlakozás J= G 3/4" csatlakozás
<b>*</b>	E= külső résolaj elvezetés I= belső résolaj elvezetés
<b>*</b>	Működtető feszültség csak DC, egyenáram, 1. táblázat
<b>**</b>	Alternatívák 2. táblázat
<b>1</b>	Sorozatszám

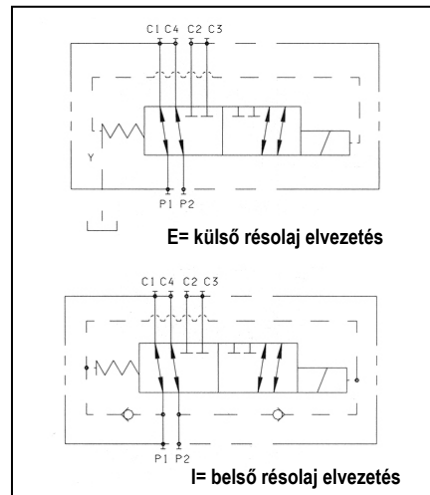
Max. megengedett nyomás	
Zárt résolaj csatlakozás esetén	210 bar
Külső résolaj bekötés esetén	320 bar
Max. térfogatáram	80 l/min
Viszkozitás	10 ... 500 mm <sup>2</sup> /s
Műk. közeg hőmérséklet	0 ... 75° C
Környezeti hőmérséklet tartomány	-25 ... 60° C
Max. szennyeződés	NAS 1638, 10 oszt. szűrési finomság β <sub>25</sub> >=75
Tömeg ADL.10.6.W...	5.6 kg
Tömeg ADL.10.6.J...	7.5 kg

### 1. táblázat, feszültség

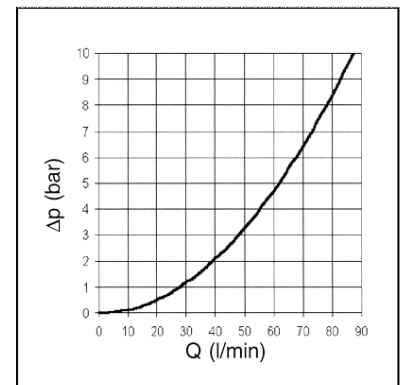
DC egyenáram	
<b>L</b>	12 V
<b>M</b>	24 V
<b>N</b>	48 V*
<b>P</b>	110 V*
<b>R</b>	98 V*
110 V AC egyenirányításhoz	
<b>S</b>	196 V*
220 V AC egyenirányításhoz	
<b>W</b>	tekercs nélkül
* különleges kivitel	

### 2. táblázat, alternatívák

Alap kivitel	<b>00</b>
Viton tömítéssel	<b>V1</b>
Jelzőlámpás (LED - s)	<b>X1</b>
Egyenirányító steckerrel	<b>R1</b>
Tekercs stecker nélkül	<b>S1</b>
Viton + jelzőlámpa (LED - s)	<b>VX</b>
Viton + egyenirányító stecker	<b>VR</b>
Jelzőlámpa (LED - s) + egyenirányító	<b>XR</b>



### Áramlási ellenállás



Olaj: 40°C, 46 mm<sup>2</sup>/s, nyomás: 200 bar

