


**Típus megadás**

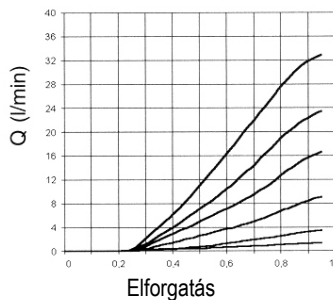
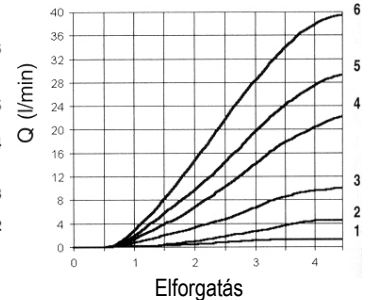
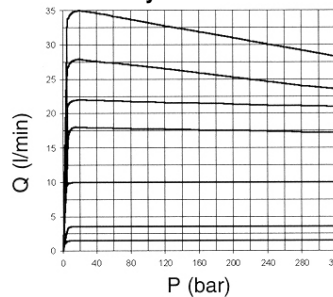
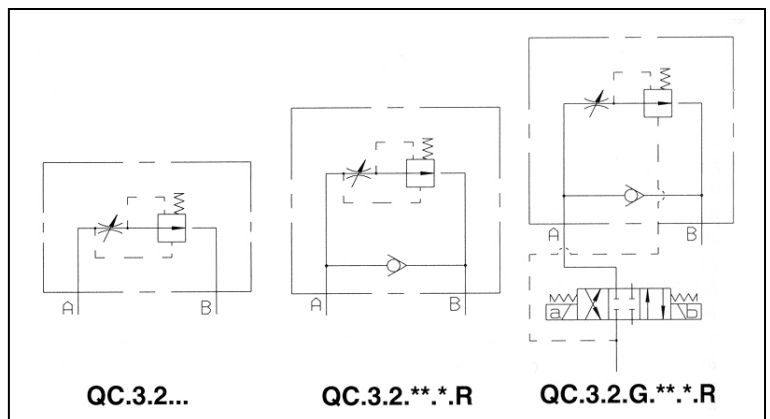
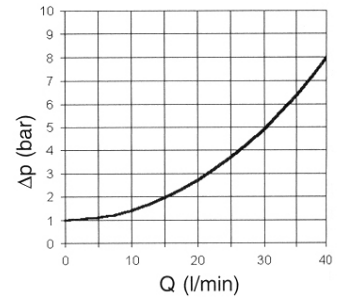
<b>QC</b>	Áramállandósító	
<b>3</b>	CETOP3 / NG6	
<b>2</b>	2-utas	
<b>*</b>	G= Anti-Jump rendszerű Jel nélkül: Anti-Jump nélkül	
<b>**</b>	Beállítható max. térfogatáram 1 fordulató állítóegységénél Q1= 1 l/min Q2= 3 l/min Q3= 9 l/min Q4= 17 l/min Q5= 24 l/min Q6= 30 l/min	Beállítható max. térfogatáram 4 fordulató állítóegységénél Q1= 1,5 l/min Q2= 4 l/min Q3= 10 l/min Q4= 22 l/min Q5= 28 l/min Q6= 35 l/min
<b>*</b>	K= Kulccsal zárható kivitel Jel nélkül: kulcs nélküli kivitel	
<b>*</b>	1= 1 fordulató állítóegységgel 4= 4 fordulató állítóegységgel	
<b>*</b>	R= visszacsapóval Jel nélkül: visszacsapó nélkül	
<b>**</b>	00= alap kivitel V1= viton	
<b>5</b>	Sorozatszám	

Max. megengedett nyomás	320 bar
Nyitónyomás a megkerülő visszacsapón	1 bar
A legkisebb szabályozott térfogatáram (Q1 típusoknál)	0,03 ... 0,05 l/min
Névleges térfogatáram (1 ford. állítóegys.)	1 ... 30 l/min
Névleges térfogatáram (4 ford. állítóegys.)	1,5 ... 35 l/min
Szabályozási nyomás (Q1 típusoknál)	3 bar
Szabályozási nyomás (Q2 ... Q6 típusoknál)	8 bar
Működető közeg	ásványi bázisú hidraulika olaj DIN 51524
Viszkózitás	10 ... 500 mm <sup>2</sup> /s
Műk. közeg hőmérséklet	-10 ... 75 °C
Hőmérséklet tartomány	-25 ... 60 °C
Max. szennyeződés	NAS 1638, 10 oszt.
	szűrési finomság β <sub>25</sub> >=75
Hőmérséklet (viszkózitás) függőség (Q1 típusoknál)	5%
Hőmérséklet (viszkózitás) függőség (Q2 típusoknál)	3%
Hőmérséklet (viszkózitás) függőség (Q3...Q6 típusoknál)	2%
Tömeg	1,5 kg

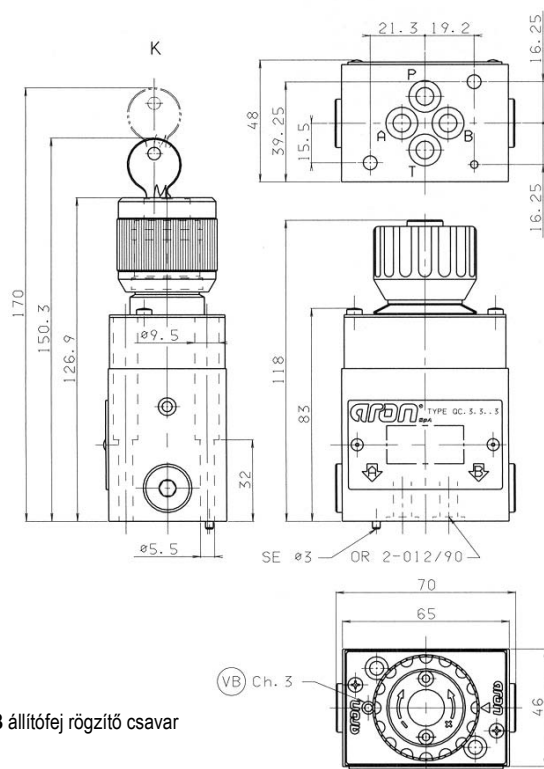
A QC.3.2... típusú 2-utas áramállandósító szelepekkel állandó térfogatáramot lehet létrehozni függetlenül a fellépő terhelés és a viszkózitás változásától.

A beállítható maximális térfogatáram 35 l/min (a 4 fordulatos állítóegységgel rendelkező áramállandósítónál). Az áramlási ellenállás csekély a szelepekben. Minden kivitel rendelhető beépített megkerülő visszacsapó szeleppel.

Valamint ún. „Anti-Jump” rendszerű áramállandósító is rendelhető. Az „Anti-Jump” rendszer azt jelenti, hogy létezik egy külső vezérlőolaj csatlakozás a beépített nyomásmérleghez, ami a térfogatáram lökések csillapítására teszi alkalmassá az áramállandósítót.

**Szabályozott térfogatáram / elforg.**  
**1 fordulató kivitelnél**

**Szabályozott térfogatáram**  
**4 fordulató kivitelnél**

**Térfogatáram – bemeneti**  
**nyomás**

**Szabad áramlás a visszacsapón**  
**keresztül**


## 2-utas áramállandósító QC.3.2...



VB állítófej rögzítő csavar

Bkny. M5 x 30 csavarok meghúzási  
nyomatéka 5 Nm (0,5 kpm).  
Szükséges csavar minőség: 12.9